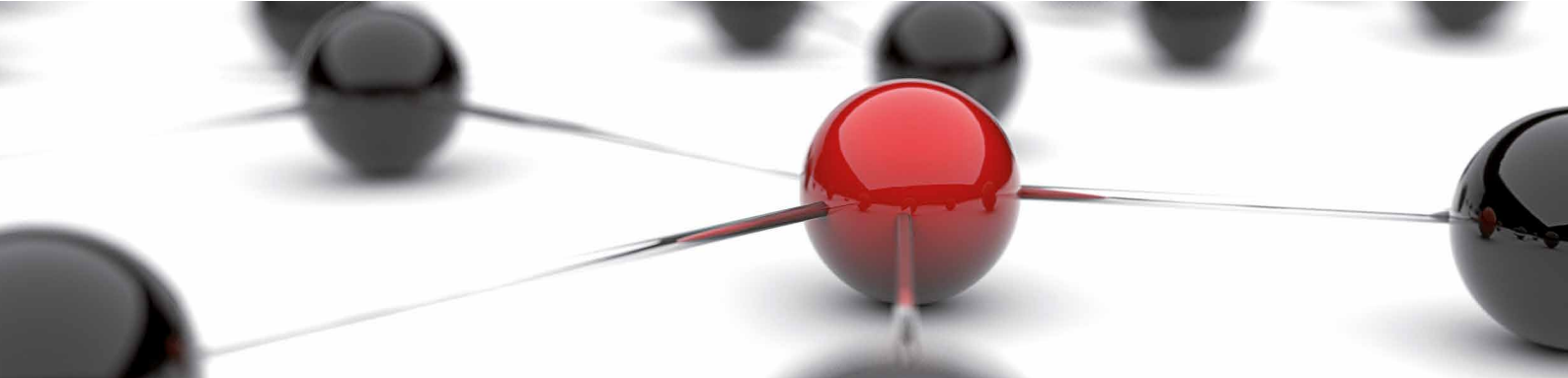


MegaCAD Schnittstellen

Reibungslose Integration in ein bestehendes CAD-/CAM-Umfeld



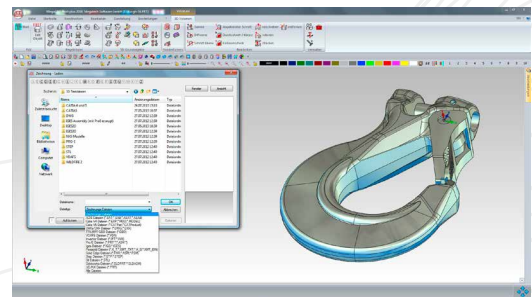
An der Entwicklung eines Produktes sind meist mehrere Parteien beteiligt, die untereinander auch Daten austauschen. Bei der Vielfalt an CAD-Lösungen und Dateiformaten kommt es oftmals zu Schwierigkeiten, da ausgereifte Konverter fehlen. Verschiedene Softwarelizenzen sollen die Lücke füllen; sie konvertieren Konstruktionsmodelle von einem System ins andere. Das muss nicht sein!

MegaCAD verfügt über alle gängigen Schnittstellen und kann somit problemlos Daten aus Fremdsystemen importieren, weiterbearbeiten und natürlich exportieren. Mithilfe ausgereifter Healing-Mechanismen können schadhafte Fremddaten repariert werden.

Übersicht über die 3D Schnittstellen, die derzeit** mit MegaCAD 3D 2016 ausgeliefert werden:

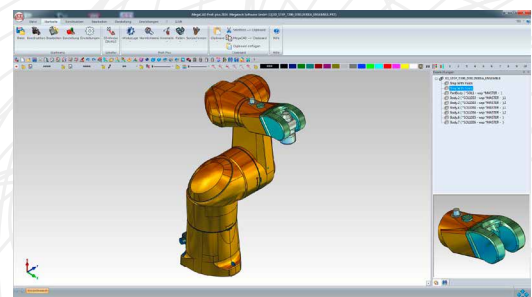
Lesen und schreiben:

- ▷ ACIS 2016 (SAT/SAB/ASAT*/ASAB*)
- ▷ CATIA 4 4.1.9 – 4.2.4
- ▷ CATIA V5 R25
- ▷ DWG/DXF (AutoCAD 2016)
- ▷ IGES 5.3 (Trimmed Surfaces (Flächen) und MSBO (Körper))
- ▷ STEP* (AP 203 / AP 214)
- ▷ STL
- ▷ VDA/FS 1.0 und 2.0



Nur Lesen:

- ▷ CATIA 6 R2015x
- ▷ Inventor V6 – 2016
- ▷ Parasolid 28.0.159
- ▷ Pro/E (Pro/E 16 – Creo 3.0)
- ▷ Solid Edge (V18 – ST8)
- ▷ SolidWorks (2003 – 2015)
- ▷ Unigraphics (NX) 1 - 10



Nur Schreiben:

- ▷ 3D PDF

*Über ASAT/ASAB und STEP können Assembly (=Baugruppen) Strukturen und Referenzen ausgewertet werden, was zum einen deutlich die Übersichtlichkeit verbessert und zum anderen (bei vielen gleichen Teilen) die Datenmenge stark reduzieren kann.

**Wir arbeiten stetig an der Kompatibilität mit anderen CAD-Programmen, so dass unsere Schnittstellen stets zur aktuellen Version kompatibel sind und fortwährend weitere Schnittstellen hinzukommen.

MegaCAD Center (Schweiz)
Chlupfwiesstrasse 31
8165 Oberweningen
Tel. +41 (0)44 885 72 33
Fax +41 (0)44 885 17 01
info@megacad.ch

Bausoft Informatik AG
untere Fischbachstr. 2
Postfach 164
8932 Mettmenstetten
Tel. +41 (0)44 714 70 22
info@bausoft.ch

Hüppi Küchenbau AG
Ernetschwilerstrasse 21a
8737 Gommiswald
Tel. +41 (0)55 280 17 22
Fax +41 (0)55 280 17 25
bh@brunohueppi.ch