



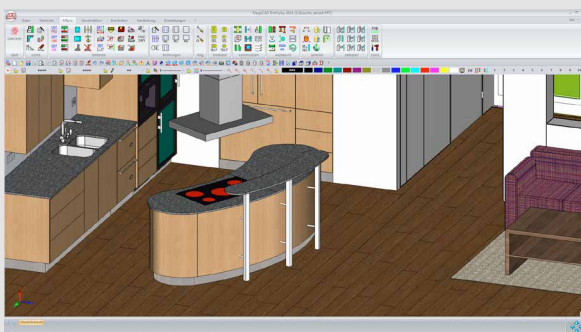
## MegaTISCHLER

Das Programm für die individuelle Möbelkonstruktion und Arbeitsvorbereitung

MegaTISCHLER 3D ist die Software für holzverarbeitende Betriebe. In einer langjährigen, praktischen Zusammenarbeit mit Tischlern, wurde sie speziell auf deren Bedürfnisse abgestimmt. MegaCAD liefert hier einen 3D-Modellierer und ein vollwertiges 2D-Programm unter einer Oberfläche, ergänzt um einen Tischleraufsatz und eine ausgereifte Baugruppenbibliothek. Durch die konsequente Integration in MegaCAD lassen sich Möbel so Schritt für Schritt anfertigen und zu kompletten Einrichtungslandschaften zusammenfügen.

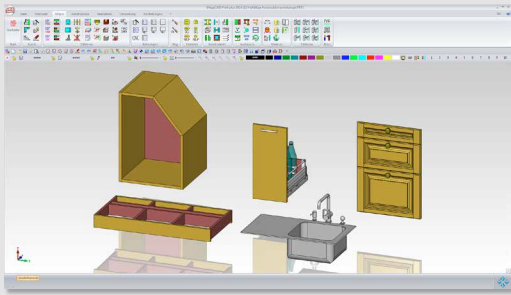
Komplexe Arbeitsabläufe ganz einfach: Der MegaTISCHLER hilft dabei, die firmeninternen Arbeitsabläufe möglichst effektiv und zeitsparend zu gestalten. Durch die nahtlose Verknüpfung von 2D und 3D unter einer Oberfläche gelangen Sie schnell von der Skizze zum fertigen Entwurf. Ausgereifte Features und die Schnittstellenvielfalt von MegaCAD ermöglichen Ihnen eine zügige und detaillierte Ausarbeitung mit anschließender Datenübergabe an die Produktion.

Professionelle Darstellungen und Entwürfe sorgen nach außen für einen überzeugenden, zeitgemäßen Auftritt. Varianten oder Änderungen können zügig vor Ort beim Kunden umgesetzt werden.



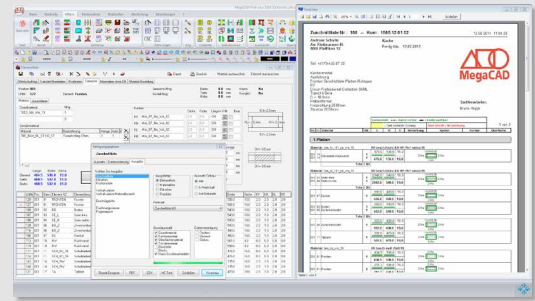
### Die Vorteile auf einen Blick:

- ▷ 3D Modellierer und 2D Programm in einem
- ▷ Professionelle Visualisierungen
- ▷ Automatische Erstellung von Materiallisten und Kosten
- ▷ Automatische Stücklistengenerierung brutto/netto (mit oder ohne Kantenmaterial)
- ▷ Verbindung zu verschiedenen Verschnittoptimierungsprogrammen
- ▷ Leichte Übertragung von Konturen aus 2D-Zeichnung in CNC-Bearbeitungszentren (optional)



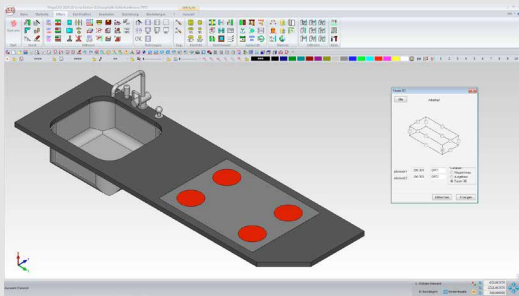
### Vielfältige Konstruktionswerkzeuge

- ▷ Korpuskonstruktion (Grund-Eck-Endkorpus)
- ▷ Rückwände (stumpf, gefalzt, mit Nut)
- ▷ Sockel (stumpf oder auf Gehrung)
- ▷ Fronten in verschiedensten Varianten
- ▷ Schubladen mit und ohne Beschlägemacro
- ▷ Arbeitsplatten in verschiedenen Formen



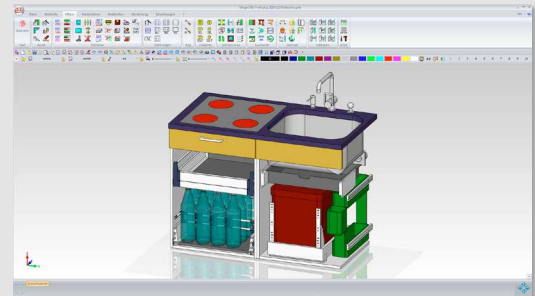
### Auswertungstabellen & Stücklisten

- ▷ Automatische Stücklistengenerierung
- ▷ Elementendatei (Kantenmaterialien, Oberflächen, CNC-Bearbeitungen)
- ▷ Materialdatei (Materialbeschreibung und -definition, Arbeits- und Bestelleinheit, Verschnitt, Preise, Artikelbild)
- ▷ Elementliste als Stückliste mit allen relevanten Fertigungsdaten
- ▷ Fertigungsauswertungen (Teileliste, Zuschnittliste, Materialbedarf, Etiketten)



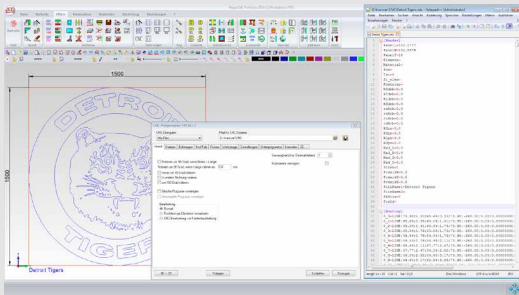
### Ausgefeilte Editierfunktionen

- ▷ Schnitte, Fasen, Runden usw.
- ▷ Strecken, Flächen verschieben
- ▷ Mehrfaches Kopieren



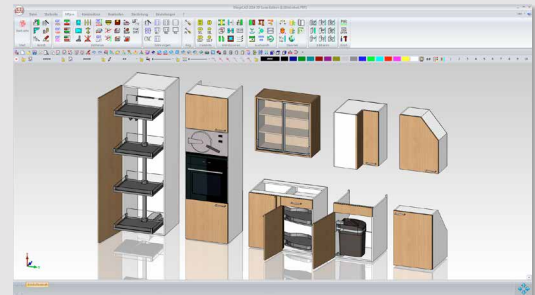
### Visualisieren

- ▷ Darstellung mit verdeckten Kanten, OpenGL, Transparenz
- ▷ Texturen (Holz, Stein, Metall, uvm.)
- ▷ Animation, Kamerafahrten
- ▷ Visuelles Konstruieren



### Produktion

- ▷ Datengenerierung für unterschiedlichste WOP-Systeme
- ▷ Übertragung von Konturen aus 2D-Zeichnung zu CNC-Bearbeitungszentren (optional)
- ▷ Auftragsvorkalkulation für benötigtes Material
- ▷ Universelle Schnittstelle zu verschiedenen Verschnitt-optimierungs- und PPS/ERP-Programmen



### Bibliothek

- ▷ Unterbau-, Oberbau-, Eckmöbel und Hochschränke
- ▷ Möbel für Dachschrägen, mit oder ohne Gehrung
- ▷ Arbeitsplatten, Einlegebecken, Armaturen und Glaskeramikkochfelder
- ▷ Haushaltsgeräte, Flaschen- und Hochschrankauszüge, Kehrliche uvm.
- ▷ Umfangreiches Beschlägesortiment (z.B. von Blum, Hettich, Grass, Häflele)

**Wir freuen uns auf Ihren Anruf:**

MegaTischler / MegaCAD  
Ernetschwilerstrasse 21a  
8737 Gommiswald  
Tel.: 0041-55-2801722  
Fax: 0041-55-2801725  
bh@brunohueppi.ch  
www.brunohueppi.ch

MegaCAD-Center Schweiz  
Chlupfwiesstrasse 31  
CH-8165 Oberweningen  
Tel.: 0041-1-8857233  
Fax: 0041-1-8561701  
info@megacad.ch  
www.megacad.ch

[www.megacad.ch](http://www.megacad.ch)