

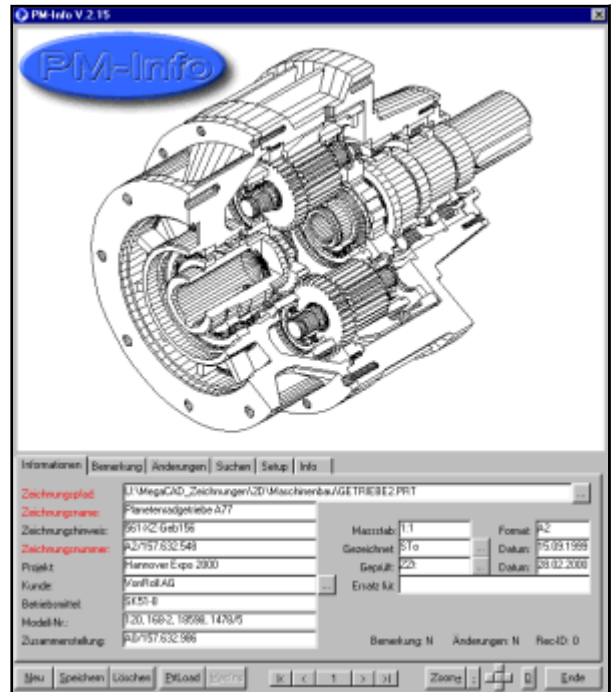
# PM-Info<sup>®</sup> für MegaCAD

## Zeichnungs-, Makro und Baugruppendatenbank

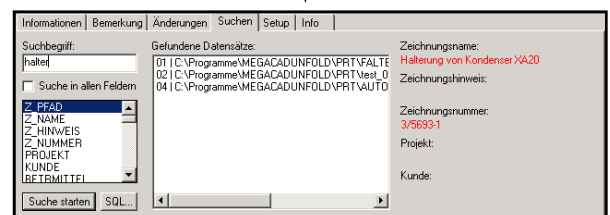
Stellen Sie sich vor, Sie müssen eine Zeichnung finden, in der einmal ein Bauteil mit dem Namen „XY...“ verwendet wurde. Das einzige was Sie vielleicht noch wissen ist, dass die Zeichnung um das Jahr 1999 gezeichnet worden ist. Mehr aber nicht... Mit PM-Info haben Sie nun den Vorteil Ihre Zeichnungs- und Makrodateien einfach und komfortabel verwalten zu können. Über Suchbegriffe (auch SQL-Befehle) lassen sich die Zeichnungsbestände ohne grossen Aufwand wieder finden.

### Funktionsübersicht:

- Eine integrierte Zeichnungsvorschau erleichtert die Suche erheblich. Suchfunktion für alle Datenfelder
- Die Zeichnung kann im PM-Info-Zoomfenster verkleinert, vergrössert oder verschoben werden.
- PM-Info lässt sich direkt aus MegaCAD aufrufen und übernimmt automatisch den Zeichnungspfad der geladenen Zeichnung.
- MegaCAD kann direkt aus PM-Info heraus mit der aktuellen Zeichnung gestartet werden.
- Automatische Indexkontrolle und Verwaltung.
- Konfigurierbare Datenübernahme bei existierendem Index.
- Im Suchen-Register werden gefundene Datensätze mit zusätzlichen Informationen wie Name, Nummer, Projekt etc. angezeigt.
- Drucken-Funktion: Der aktuelle Datensatz kann nun inkl. Vorschaubild ausgedruckt werden.
- Der Ausdruck kann über eine Steuerungsdatei beliebig, Ihren Bedürfnissen, angepasst werden!!!
- Steuerungsdateien können frei ausgewählt und angepasst werden.
- Makrodateien (\*.MAC) können direkt aus der DB in das laufende MegaCAD-Programm eingefügt werden.
- Datenbank kann wahlweise nur gelesen werden (keine Schreibberechtigung). Neue Funktion im Setupregister.
- Wahlweise Einstellung für so genannte Muss-Felder. D.h. gewisse Felder müssen ausgefüllt werden damit der Datensatz überhaupt abgespeichert werden kann.
- Passwort-Funktion für Administrator.
- Läuft auch ohne MegaCAD (nützlich an Stationen wo Zeichnungen nur gesichtet werden dürfen).
- PM-Info ist Netzwerkfähig.



**Der ganze Zeichnungsbestand kann komfortabel durchsucht werden...**



**Die Indexverwaltung erkennt automatisch neue, indexierte Zeichnungen...**

Index	Name	Datum	Änderungsgrund
a	A. Maurer	12.02.2002	Neue Segmentierung bei Pos. 1
b	A. Maurer	14.02.2002	Neue Segmentierung bei Pos. 2, 3, 4, 5
c	F. Meisterhans	26.03.2002	Schweisbleche neu eingepasst bei Pos. 27
d	C. Kleibert	28.05.2002	Durchgangsbohrung bei Pos. 12 (Zyl.Schr. Din912) versetzt